

Duurzame belegging: een belegging in een economische activiteit die bijdraagt aan het behalen van een milieudoelstelling of een sociale doelstelling, mits deze belegging geen ernstige afbreuk doet aan milieu- of sociale doelstellingen en de ondernemingen waarin is belegd praktijken op het gebied van goed bestuur toepassen.

De **EU-taxonomie** is een classificatiesysteem dat is vastgelegd in Verordening (EU) 2020/852, waarbij een lijst van **ecologisch duurzame economische activiteiten** is vastgesteld. In de verordening is geen lijst van sociaal duurzame economische activiteiten vastgelegd. Duurzame beleggingen met een milieudoelstelling kunnen al dan niet in overeenstemming zijn met de taxonomie.

Product name: PL DPAM L Global Target Income B
Legal entity identifier: BE0403288089

Ecologische en/of sociale kenmerken

Heeft dit financiële product een duurzame beleggingsdoelstelling?

Ja

Nee

<p><input type="checkbox"/> Er zal een minimumaandeel duurzame beleggingen met een milieudoelstelling worden gedaan: ___%</p> <p><input type="checkbox"/> in economische activiteiten die als ecologisch duurzaam zijn aangemerkt in de EU-taxonomie</p> <p><input type="checkbox"/> in economische activiteiten die niet als ecologisch duurzaam zijn aangemerkt in de EU-taxonomie</p>	<p><input type="checkbox"/> Het product promoot ecologische/sociale (E/S) kenmerken en hoewel het geen duurzame beleggingsdoelstelling heeft, zal het een minimumaandeel van duurzame beleggingen van ___% behelzen</p> <p><input type="checkbox"/> met een milieudoelstelling in economische activiteiten die als ecologisch duurzaam zijn aangemerkt in de EU-taxonomie</p> <p><input type="checkbox"/> met een milieudoelstelling in economische activiteiten die niet als ecologisch duurzaam zijn aangemerkt in de EU-taxonomie</p> <p><input type="checkbox"/> met een sociale doelstelling</p>
<p><input type="checkbox"/> Er zal een minimumaandeel duurzame beleggingen met een sociale doelstelling worden gedaan: ___%</p>	<p><input checked="" type="checkbox"/> Het product promoot E/S-kenmerken maar zal geen duurzame beleggingen doen</p>

Welke ecologische en/of sociale kenmerken promoot dit financiële product?

Le Compartiment promeut des caractéristiques environnementales et sociales à travers une méthodologie rigoureuse visant:

- à défendre les droits fondamentaux (droits humains, droit du travail, prévention de la corruption et protection de l'environnement) et
- à ne pas financer les activités et comportements controversés qui pourraient affecter la réputation à long terme des investissements.
- à promouvoir les meilleures pratiques en matière environnementale, sociale et gouvernance (ESG).

Le Compartiment n'a pas désigné un indice de référence afin d'atteindre les caractéristiques environnementales et sociales promues au sens de l'article 8 du Règlement.



Duurzaamheidsindicatoren meten hoe de ecologische of sociale doelstellingen die het financiële product promoot worden verwezenlijkt.

- **Met welke duurzaamheidsindicatoren wordt de verwezenlijking van elk van de door dit financiële product gepromote ecologische of sociale kenmerken gemeten?**

Les indicateurs de durabilité utilisés pour mesurer la réalisation de l'ensemble des caractéristiques environnementales et sociales promues par le Compartiment correspondent aux restrictions d'investissement contraignantes en termes d'exposition des sociétés investies à certaines activités et comportements controversés :

- a) Une exposition nulle à des sociétés jugés non-conformes aux normes mondiales (Global Standards) ;
- b) Une exposition nulle à des sociétés impliqués dans les activités controversées telles que définies par la politique d'activités controverses du Gestionnaire (accessible via le site www.dpamfunds.com (Controversial Activities Policy)) ;
- c) Une exposition nulle à des sociétés faisant face à des controverses ESG de sévérité maximale ; tels que détaillés à la section « Quels sont les éléments contraignants de la stratégie d'investissement utilisés pour sélectionner les investissements afin d'atteindre chacune des caractéristiques environnementales ou sociales promues par ce produit financier ? » ci-dessous.

- **Wat zijn de doelstellingen van de duurzame beleggingen die het financiële product gedeeltelijk beoogt te doen en hoe draagt de duurzame belegging bij tot die doelstellingen?**

Pas d'application. Ce Compartiment ne s'engage pas à faire des investissements durables.

- **Hoe doen de duurzame beleggingen die het financiële product gedeeltelijk beoogt te doen geen ernstige afbreuk aan ecologische of sociale beleggingsdoelstellingen?**

Pas d'application. Ce Compartiment ne s'engage pas à faire des investissements durables.

- **Hoe is rekening gehouden met de indicatoren voor ongunstige effecten op duurzaamheidsfactoren?**

Non applicable

- **Hoe zijn de duurzame beleggingen afgestemd op de OESO-richtsnoeren voor multinationale ondernemingen en de leidende beginselen van de VN inzake bedrijfsleven en mensenrechten? Gedetailleerde beschrijving:**

Non applicable

De belangrijkste ongunstige effecten zijn de belangrijkste negatieve effecten van beleggingsbeslissingen op duurzaamheidsfactoren die verband houden met ecologische en sociale thema's, arbeidsomstandigheden, eerbiediging van de mensenrechten, en bestrijding van corruptie en van omkoping.

In de EU-taxonomie is het beginsel “geen ernstige afbreuk doen” vastgesteld, dat inhoudt dat op taxonomie afgestemde beleggingen geen ernstige afbreuk mogen doen aan de doelstellingen van de EU-taxonomie en dat vergezeld gaat van specifieke EU-criteria.

Het beginsel 'geen ernstige afbreuk doen' is alleen van toepassing op de onderliggende beleggingen van het financiële product die rekening houden met de EU-criteria voor ecologisch duurzame economische activiteiten. Bij de onderliggende beleggingen van het resterende deel van dit financieel product wordt geen rekening gehouden met de criteria van de Europese Unie ten aanzien van duurzame economische activiteiten en het milieu.

Andere duurzame beleggingen mogen ook geen ernstige afbreuk doen aan milieu- of sociale doelstellingen



Wordt in dit financiële product rekening gehouden met de belangrijkste ongunstige effecten op duurzaamheidsfactoren?

x Oui, le Compartiment prend en considération toutes les principales incidences négatives sur les facteurs de durabilité (ci-après « PIN ») énumérées dans le tableau 1 de l'annexe I du Règlement Délégué (UE) 2022/1288.

Les PIN sont intrinsèquement liées à l'engagement du Gestionnaire de réduire l'impact négatif des investissements du Compartiment en évitant les activités ou les comportements qui peuvent nuire de manière significative à la croissance durable et inclusive. Cet engagement est incorporé dans l'ensemble du processus de recherche et d'investissement dès sa création.

Concrètement, les PIN sont intégrées dans les différentes étapes de construction du Compartiment en amont via les exclusions et l'univers éligible en résultant (i), et à travers le processus d'investissement via les analyses fondamentales, la surveillance des controverses et le dialogue continu avec les sociétés investies (ii):

1) Premièrement, en ce qui concerne les PIN environnementales :

a) elles sont analysées et surveillées au niveau des émetteurs investis, en ce qui concerne particulièrement les PIN liées aux émissions de gaz à effet de serre et à la performance énergétique, notamment par le biais de recherches du Gestionnaire dans le cadre des recommandations de la Task Force on Climate-Related Financial Disclosures (TCFD)).

b) ensuite, le filtre de conformité aux normes mondiales (Global Standards) comprend un filtre sur la protection de l'environnement.

c) en outre, le filtre et l'analyse sur base des principales controverses ESG dans lesquelles les entreprises peuvent être impliquées comprennent également les controverses liées aux questions environnementales telles que l'impact environnemental des opérations de l'entreprise (émissions, déchets, utilisation énergétique, biodiversité et consommation d'eau), l'impact environnemental sur la chaîne d'approvisionnement et l'impact des produits et services (impact carbone et environnemental).

2) Deuxièmement, les PIN sociales et de gouvernance sont systématiquement analysées suivant les étapes du processus de recherche et d'investissement :

a) le filtre de conformité aux normes mondiales (Global Standards) est articulé autour des droits de l'homme, des droits du travail et de la prévention de la corruption.

b) le filtre d'exclusion des entreprises impliquées dans des activités controversées (conformément à la politique d'activités controversées du Gestionnaire (accessible via le site www.dpamfunds.com (Controversial Activities Policy).

c) en outre, le filtre et l'analyse sur base des principales controverses ESG dans lesquelles les entreprises peuvent être impliquées comprennent également les controverses liées aux questions sociales, à savoir la société et la communauté, le client et le personnel, et les controverses liées aux questions de gouvernance telles que l'éthique des affaires, y compris la corruption et les pots-de-vin.

L'approche et les processus du Gestionnaire sont décrits plus amplement dans sa politique d'investissements durables et responsables (Sustainable and Responsible Investments Policy) et dans le rapport TCFD disponibles via le site www.dpamfunds.com. Les informations sur les PIN pris en considération par le Compartiment seront disponibles le rapport annuel de DPAM L, SICAV à laquelle appartient le Compartiment.

■ Non



Welke beleggingsstrategie hanteert dit financiële product?

Le Compartiment investit, directement ou indirectement au travers d'organismes de placement collectif (OPC), sans restrictions géographiques et/ou sectorielles quelconques, en (i) actions et/ou d'autres titres donnant accès au capital et en (ii) obligations et/ou d'autres titres de créance (tels que, sans que cette liste ne soit exhaustive, des obligations perpétuelles, des obligations subordonnées, des obligations convertibles, des obligations à coupon zéro et des produits structurés tels que des « Asset Backed Securities » ou des « Mortgage Backed Securities ») à haut rendement. Le Compartiment peut par ailleurs investir en instruments du marchés monétaires tels que, par exemple, des espèces et/ou des certificats de dépôts. Dans une gestion active du Compartiment, le gestionnaire répartit les investissements entre les différentes classes d'investissement et les pays sur base de critères macro- et micro-économiques. Ensuite, le gestionnaire sélectionne des investissements présentant un potentiel de rendement avantageux par rapport au risque encouru. Le Compartiment est géré activement. Afin de tirer parti ou de se couvrir contre des fluctuations de marché, ou encore pour une gestion de portefeuille efficace, le Compartiment peut recourir à des instruments dérivés. Le Compartiment investit principalement, directement ou au travers d'autres fonds, dans des actions du monde entier et libellés en toute devise. A titre accessoire, le Compartiment peut investir dans des obligations. Dans une gestion active du Compartiment, le gestionnaire sélectionne un nombre relativement restreint de sociétés dont il pense qu'elle possèdent un potentiel de rendement par rapport au risque encouru supérieur à la moyenne en partant d'un processus collectif sur les meilleures idées

De **beleggingsstrategie** stuurt de beleggingsbeslissingen op basis van factoren zoals de beleggingsdoelstelling en en de risicotolerantie

d'investissement ("best ideas generation"). Afin de tirer parti ou de se couvrir contre des fluctuations de marché, ou encore pour une gestion de portefeuille efficace, le Compartiment peut recourir à des instruments dérivés.

- **Welke bindende elementen van de beleggingsstrategie zijn bij het selecteren van de beleggingen gebruikt om te voldoen aan alle ecologische en sociale kenmerken die dit financiële product promoot?**

Les restrictions d'investissement contraignantes s'appliquent (a) aux sociétés non-conformes aux principes des normes mondiales (Global Standards) décrites ci-dessous, (b) aux sociétés impliqués dans des activités controversées, et (c) aux sociétés impliqués dans des controverses ESG de sévérité maximale:

a) Conformité du portefeuille avec les normes mondiales (Global Standards) décrites ci-dessous : Le Compartiment n'investit pas dans les sociétés non conformes aux 10 principes du Pacte Mondial et les Principes Directeurs des Nations Unies, aux instruments OIT (ILO), aux OECD Multinational Enterprises (MNE) Guidelines et aux conventions et traités sous-jacents.

b) Exclusion des valeurs impliquées dans des activités controversées : Le Compartiment exclut les valeurs dont l'activité consiste en la fabrication, l'utilisation ou la détention de mines antipersonnel, d'armes à sous-munitions, de munitions et blindages à l'uranium appauvri, d'armes chimiques ou biologiques. Le Compartiment exclut également les valeurs des sociétés qui ont une exposition matérielle à la production ou la distribution de tabac ou de matières premières et d'équipements nécessaires à la production de tabac, à l'extraction de charbon thermique, ou à la génération d'électricité à partir de charbon.

Ces exclusions sont détaillées dans la politique d'activités controversées du Gestionnaire (section consacrée aux stratégies « conventionnelles ») accessible via le site www.dpamfunds.com (Controversial Activities Policy).

c) L'exposition du portefeuille à des controverses ESG de sévérité maximale : Les émetteurs faisant face à des controverses de sévérité maximale ne sont pas éligibles à l'investissement.

Des listes d'exclusion reprenant les différentes sociétés exclues au titre des critères (a), (b) et (c) définis ci-dessus, sont régulièrement mises à jour et nourrissent les systèmes de contrôle des investissements en portefeuille.

Les exclusions des valeurs sur base des critères contraignants de la stratégie d'investissement s'appliquent aussi bien au moment de l'achat d'une position, qu'au cours de la détention de la position en portefeuille.

A chaque collecte de séries de données, le Gestionnaire établit des listes d'exclusion qui sont mises à jour au moins trimestriellement et sur base ad hoc en cas de dégradation de la position. Il existe une liste d'exclusion par élément contraignant et par groupe de stratégies, le Gestionnaire appliquant un seuil d'exclusion/restriction d'investissement similaire. Le département de gestion des risques le Gestionnaire est chargé d'appliquer les mécanismes de prévention (risque ex ante) et de contrôles (risque ex post) nécessaires afin de faire

appliquer efficacement les listes d'exclusion dans les portefeuilles d'investissement des stratégies le Gestionnaire.

Le Gestionnaire utilise la recherche ESG d'agences de notation extra-financières pour évaluer la gravité des controverses auxquelles les sociétés sont exposées et exclut les controverses les plus sévères. Le Gestionnaire produit également des analyses internes des controverses ESG auxquelles sont exposées les sociétés. Le Gestionnaire se réserve le droit d'exclure également les sociétés qu'elle estime être impliquées dans des controverses suffisamment graves.

En cas de dégradation du profil ESG d'une société conduisant à son déclassement au statut de nonconformité aux normes mondiales (Global Standards) ou d'émergence d'une controverse de sévérité maximale concernant la société, le gestionnaire vendra l'investissement concerné dans l'intérêt des actionnaires du Compartiment et ce endéans les trois mois.

● **Wat is het toegezegde minimumpercentage voor het beperken van de beleggingsruimte overwogen vóór de toepassing van die beleggingsstrategie?**

Non applicable

● **Wat is het beoordelingsbeleid voor praktijken op het gebied van goed bestuur van de ondernemingen waarin is belegd?**

Les critères de bonne gouvernance font partie intégrante des politiques d'actionariat actif, d'engagement et de la politique d'investissements durables et responsables du Gestionnaire et sont inclus dans le processus de décision d'investissement au travers des différentes étapes décrites dans la section « Quels sont les éléments contraignants de la stratégie d'investissement utilisés pour sélectionner les investissements afin d'atteindre chacune des caractéristiques environnementales ou sociales promus par ce produit financier ? » ci-dessus. Le Gestionnaire tient compte de ces critères de la manière suivante:

i) Conformité du portefeuille avec les normes mondiales (Global Standards) : la prévention de la corruption est un des quatre thèmes principaux des 10 principes du Pacte Mondial des Nations Unies.

ii) L'exposition du portefeuille à des controverses ESG de sévérité maximale : les critères de bonne gouvernance (éthique des affaires, lobbying politique, gouvernance d'entreprise, corruption et responsabilisation des instances de gouvernance sur les aspects ESG) font l'objet de l'analyse des controverses, de leur sévérité et des mesures correctives.

iii) Approche ESG qualitative : La recherche fondamentale du Gestionnaire est en grande partie consacrée aux questions de gouvernance et de gouvernance d'entreprises.

iv) La politique de vote du Gestionnaire participe à promouvoir des bonnes pratiques en matière de gouvernance d'entreprises (séparation des pouvoirs, indépendance et adéquation du conseil d'administration, respect des droits des actionnaires minoritaires, qualité de l'audit interne et externe,

Praktijken op het gebied van goed bestuur omvatten goede managementstructuren, betrekkingen met werknemers, beloning van het personeel en naleving van de belastingwetgeving.

etc.). La politique d'engagement du Gestionnaire est liée à cette politique de vote et en applique les principes.

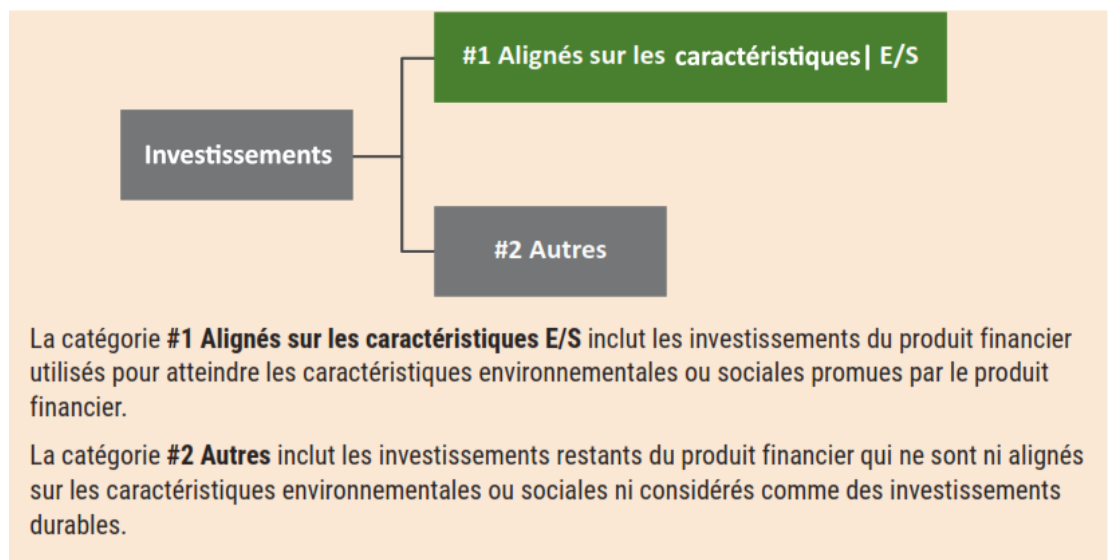
Les questions de gouvernance font également partie intégrante du suivi des investissements, notamment via la politique de vote et la politique d'engagement du Gestionnaire accessible via le site www.dpamfunds.com (Voting policy / Engagement policy).



De **activa-allocatie** beschrijft het aandeel beleggingen in bepaalde activa.

Welke activa-allocatie is er voor dit financiële product gepland?

Par l'application de la stratégie d'investissement décrite ci-dessus, le Compartiment investit au minimum 75% de ses actifs dans des titres satisfaisant aux caractéristiques environnementales et sociales dont il fait la promotion (« dans le tableau désigné par « #1 Alignés sur les caractéristiques E/S »).



- **Op welke wijze voldoet het gebruik van derivaten aan de ecologische of sociale kenmerken die het financiële product promoot?**
Les produits dérivés utilisés, le cas échéant, dans un but de réalisation des objectifs d'investissement ne seront pas utilisés aux fins de promouvoir les caractéristiques environnementales et/ou sociales.



In welke minimale mate zijn duurzame beleggingen met een milieudoelstelling afgestemd op de EU-taxonomie?

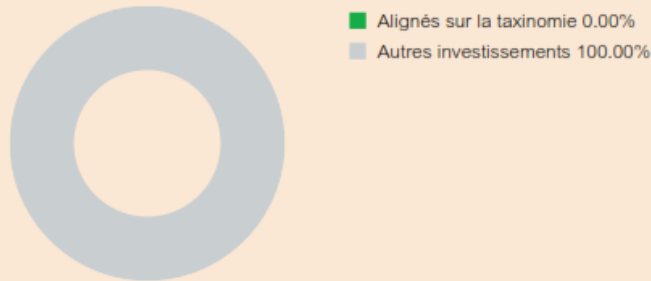
Ce Compartiment se n'engage pas à faire des investissements durables et ne prend aucun engagement concernant l'alignement de ses investissements sur la taxinomie européenne.

Op de taxonomie afgestemde activiteiten worden uitgedrukt als aandeel van:

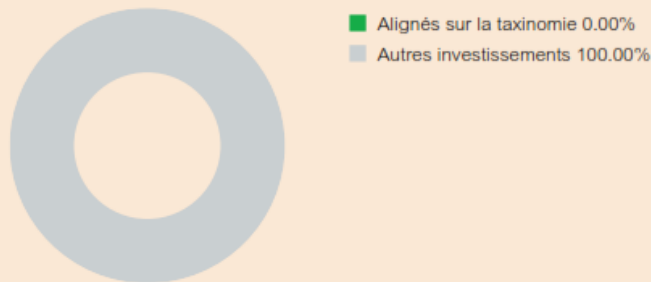
- **de omzet** die het aandeel van de opbrengsten uit groene activiteiten van ondernemingen waarin is belegd weerspiegelt;
- **de kapitaaluitgaven** (CapEx), die laten zien welke groene beleggingen worden gedaan door de ondernemingen waarin is belegd, bv. voor een transitie naar een groene economie;
- **de operationele uitgaven** (OpEx), die groene operationele activiteiten van ondernemingen waarin is belegd weerspiegelen.

Les deux graphiques ci-dessous font apparaître en vert le pourcentage minimal d'investissements alignés sur la taxinomie de l'UE. Etant donné qu'il n'existe pas de méthodologie appropriée pour déterminer l'alignement des obligations souveraines* sur la taxinomie, le premier graphique montre l'alignement sur la taxinomie par rapport à tous les investissements du produit financier, y compris les obligations souveraines, tandis que le deuxième graphique représente l'alignement sur la taxinomie uniquement par rapport aux investissements du produit financier autres que les obligations souveraines.

1. Alignement des investissements sur la taxinomie, **obligations souveraines incluses***



2. Alignement des investissements sur la taxinomie, **hors obligations souveraines***



*Aux fins de ces graphiques, les «obligations souveraines» comprennent toutes les expositions souveraines.

Faciliterende activiteiten maken het rechtstreeks mogelijk dat andere activiteiten een substantiële bijdrage leveren aan een milieudoelstelling.

Transitieactiviteiten zijn activiteiten waarvoor nog geen koolstofarme alternatieven beschikbaar zijn en die onder meer broeikasgasemissie niveaus hebben die overeenkomen met de beste prestaties.

● **Wat is het minimumaandeel beleggingen in transitie- en faciliterende activiteiten?**

Ce Compartiment ne s'engage pas à faire des investissements durables ou à investir dans des activités habilitantes et/ou transitoires.

Het symbool staat voor duurzame beleggingen met een milieudoelstelling die **geen rekening houden met de toepasselijke criteria** voor economische activiteiten die als ecologisch duurzaam zijn aangemerkt in de EU-taxonomie.



Wat is het minimumaandeel duurzame beleggingen met een milieudoelstelling die niet zijn afgestemd op de EU-taxonomie?

Ce Compartiment ne s'engage pas à faire des investissements durables ou des investissements durables ayant un objectif environnemental non-alignés sur la taxonomie de l'UE.



Wat is het minimumaandeel van sociaal duurzame beleggingen?

Ce Compartiment ne s'engage pas à faire des investissements durables ou des investissements durables sur le plan social.



Welke beleggingen zijn opgenomen in “#2 Overige”? Waarvoor zijn deze bedoeld en bestaan er ecologische of sociale minimumwaarborgen?

Les screenings ESG contraignants effectués conformément à la stratégie d'investissement décrite ci-dessus sont appliqués à l'ensemble du Compartiment, à l'exclusion des :

- Liquidités
- Instruments dérivés
- Organismes de placement collectif
- Emetteurs ne rapportant pas l'information suffisante ou étant insuffisamment couverts par la recherche ESG pour juger de ses caractéristiques environnementales et/ou sociales

Le Compartiment pourra investir ou détenir ces types d'actifs dans un but de réalisation des objectifs d'investissement, de diversification du portefeuille, de gestion de liquidité ainsi que dans un but de couverture des risques.

Cette proportion restante ne dépassera pas 25% du Compartiment.

Il n'y a pas de garanties environnementales ou sociales minimales.



Is er een specifieke referentiebenchmark aangewezen om te bepalen of dit financiële product is afgestemd op de ecologische en/of sociale kenmerken die het promoot?

Non applicable

- **Hoe wordt de referentiebenchmark doorlopend afgestemd op alle ecologische of sociale kenmerken die dit financiële product promoot?**

Non applicable

- **Hoe wordt de afstemming van de beleggingsstrategie op de methodologie van de index doorlopend gewaarborgd?**

Non applicable

- **In welk opzicht verschilt de aangewezen index van een relevante brede marktindex?**

Non applicable

- **Waar is de voor de berekening van de aangewezen index gebruikte methodologie te vinden?**

Non applicable

Referentiebenchmarks zijn indices die meten of het financiële product de duurzame doelstelling behaalt.



Waar is er online meer productspecifieke informatie te vinden?

U vindt meer productspecifieke informatie op de website : <https://www.patronale-life.be/>
onder het product waartoe deze fonds behoort, of onder 'Koersen en tarieven'.